

# Aviso de Ciclón Tropical en el Océano Pacífico

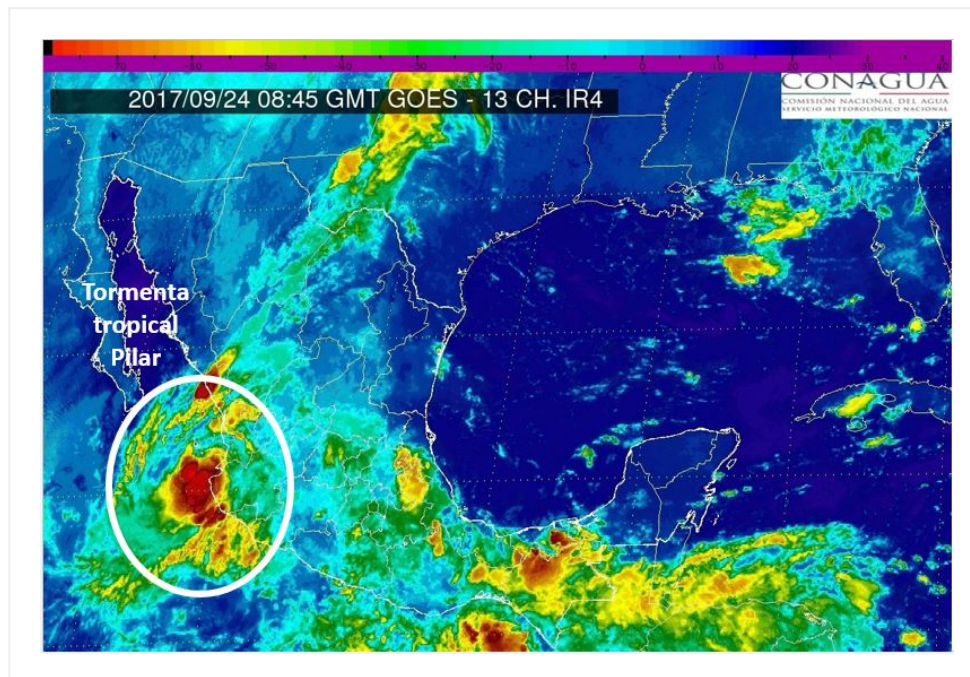
**No. Aviso: 05**

Ciudad de México a 24 de Septiembre del 2017.

**Emisión: 04:15h**

Servicio Meteorológico Nacional, fuente oficial del Gobierno de México, emite el siguiente aviso:

## Síntesis: LA TORMENTA TROPICAL "PILAR" AL SUROESTE DE COLIMA Y JALISCO



**Imagen de satélite**

### **Situación Actual:**

La tormenta tropical "PILAR", se localiza al suroeste de las costas de Colima y Jalisco.

<b>Condiciones Actuales</b>	
<b>Hora local (hora gmt)</b>	4:00 h (9:00 GMT)
<b>Ubicación del centro del ciclón</b>	Latitud Norte: 19.1°      Longitud Oeste: 105.6°
<b>Distancia al lugar más cercano</b>	70 km al suroeste de Playa Perula, Jal. 145 km al sur de Cabo Corrientes, Jal.
<b>Zona de vigilancia [Se establece en coordinación con el CMRE-MIAMI]</b>	En coordinación con NHC y SMN, se mantiene zona de vigilancia desde Manzanillo, Col., hasta El Roblito, Sin.

## Condiciones Actuales

<b>Desplazamiento actual:</b>	Nor-noroeste (335°) a 7 km/h	
<b>Vientos máximos [km/h]:</b>	Sostenidos: 75 km/h	Rachas: 95 km/h
<b>Presión mínima central [hpa]:</b>	1002 hPa	
<b>Pronóstico de lluvia</b>	<p>Tormentas intensas a puntuales torrenciales (150 a 250 mm): Jalisco y Nayarit.</p> <p style="padding-left: 40px;">Tormentas muy fuertes con puntuales intensas (75 a 150 mm): Sinaloa.</p> <p>Tormentas fuertes con puntuales muy fuertes (50 a 75 mm): Colima y Michoacán.</p>	
<b>Comentarios adicionales</b>	Rachas de viento superiores a 60 km/h y oleaje de 2 a 3 metros de altura en Colima, Jalisco, Nayarit y sur de Sinaloa.	

## Condiciones Actuales

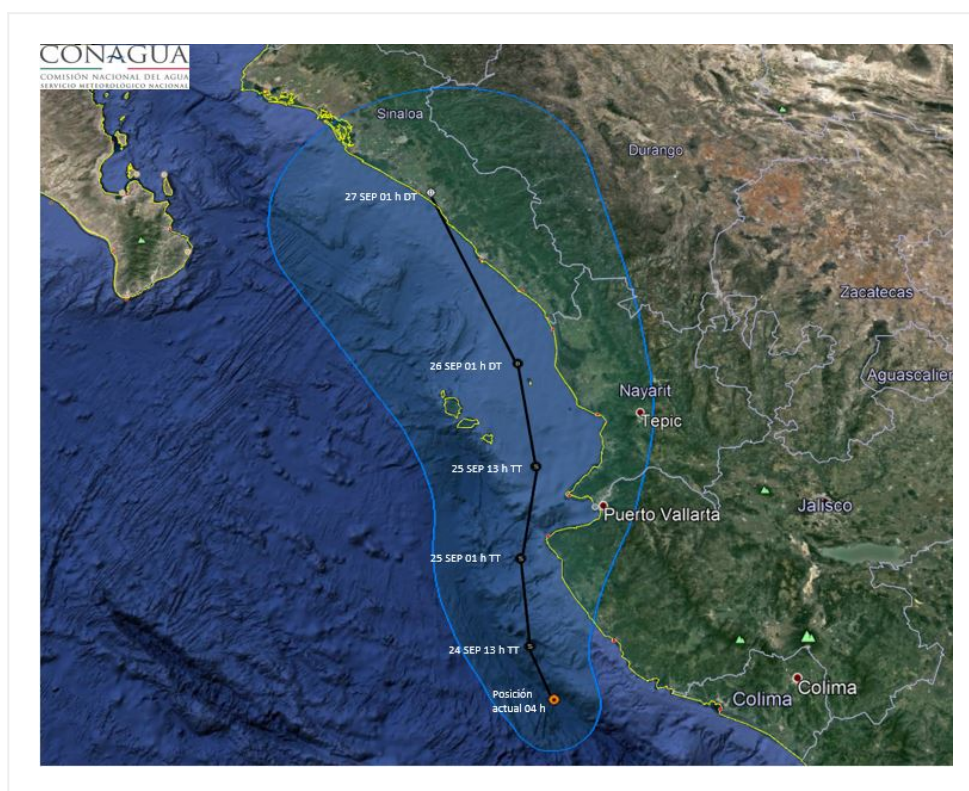
### Recomendaciones

Extremar precauciones a la población en general en las zonas de los estados mencionados por lluvias, viento y oleaje (incluyendo la navegación marítima) y atender las recomendaciones emitidas por las autoridades del Sistema Nacional de Protección Civil, en cada entidad.

### Extensión en cuadrantes de radios de vientos y oleaje

<b>Radio de vientos de 63 km/h</b>	95 km NE	0 km SE	0 km SO	130 km NO
<b>Oleaje 4 m</b>	110 km NE	85 km SE	85 km SO	110 km NO

<b>PRONÓSTICO VALIDO AL DÍA/HORA LOCAL TIEMPO CENTRO</b>	<b>LATITUD NORTE</b>	<b>LONG. OESTE</b>	<b>VIENTOS [Km/h]</b>	<b>CATEGORÍA</b>	<b>UBICACIÓN (en km)</b>
<b>24/13h</b>	19.5	105.8	85/100	Tormenta Tropical	70 km al oeste de Playa Perula, Jal.
<b>25/01h</b>	20.2	105.9	85/100	Tormenta Tropical	35 km al suroeste de Cabo Corrientes, Jal.
<b>25/13h</b>	21.0	105.8	75/95	Tormenta Tropical	65 km al norte de Cabo Corrientes, Jal.
<b>26/01h</b>	22.0	106.0	55/75	Depresión Tropical	55 km al suroeste de El Roblito, Nay.
<b>27/01h</b>	24.0	107.0	45/65	Depresión Tropical	105 km al noroeste de Mazatlán, Sin.



Aviso No.	Fecha / Hora local CDT	Lat. Norte	Long. Oeste	Distancia más cercana (km)	Viento m <sub>á</sub> x. / rachas	Categoría	Avance
1	23 sep / 16:00	18.4	105.3	125 km al oeste-suroeste de Manzanillo, Col., y a 225 km al sur de Cabo Corrientes, Jal.	55/75	Depresión Tropical	Nor-noroeste (335°) a 7 km/h

2	23 sep / 19:00	18.5	105.5	125 km al oeste-suroeste de Manzanillo, Col., y a 215 km al sur de Cabo Corrientes, Jal.	55/75	Depresión Tropical	Nor-noroeste (335°) a 7 km/h
3	23 sep / 22:00	18.7	105.3	110 km al oeste-suroeste de Manzanillo, Col., y a 195 km al sur-sureste de Cabo Corrientes, Jal.	65/85	Tormenta Tropical	Norte (350°) a 7 km/h
04	24 sep / 01:00	18.7	105.3	70 km al sur-suroeste de Playa Perula, Jal. 155 km al sur-sureste de Cabo Corrientes, Jal.	65/85	Tormenta Tropical	Norte (350°) a 7 km/h
05	24 sep / 4:00	19.1	105.6	70 km al suroeste de Playa Perula, Jal. 145 km al sur de Cabo Corrientes, Jal.	75/95	Tormenta Tropical	Nor-noroeste (335°) a 7 km/h

**EL SIGUIENTE AVISO SE EMITIRÁ A LAS 07:15 HRS TIEMPO DEL CENTRO O ANTES SI OCURREN CAMBIOS SIGNIFICATIVOS**

**Pronosticador:** Juana Díaz G.

**Revisó:** Josue Montiel L.